

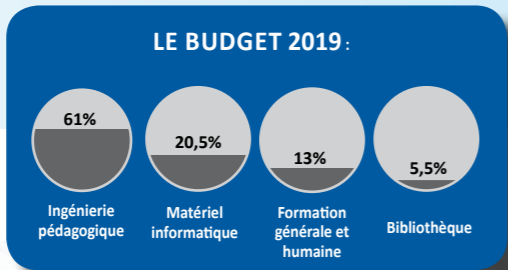
TAXE D'APPRENTISSAGE

LA TAXE D'APPRENTISSAGE, UNE RESSOURCE INDISPENSABLE !

Chaque année, grâce aux versements des entreprises, la Taxe d'Apprentissage constitue un levier essentiel pour assurer le financement de notre formation technique, en constante évolution.

Parmi les projets 2019 :

- Logiciel CAO Catia pour la conception mécanique
- 4 bancs de photoélasticimétrie
- Renouvellement du parc informatique enseignement
- Equipements multimédia



RAPPROCHER L'ENTREPRISE DES ÉTUDIANTS

L'ISAE-ENSMA considère l'entreprise comme un acteur essentiel dans sa politique de formation :

- Des cours thématiques donnés par des acteurs de l'industrie, soit pour exemple:
 - Cours moteurs et propulseurs avec Safran Aircraft Engines
 - Cours de conception avions avec Dassault Aviation
 - Cours de conduite de projet avec Saft
 - Cours de systèmes embarqués avec Airbus et Sogeti
 - Cours de modélisation thermique avec Liebherr

La mise en place, depuis 2015, d'un **Career Center** : plateforme en ligne de diffusion d'offres de stage et d'emploi réservées exclusivement aux élèves et diplômés de l'école. D'autres services liés à l'insertion professionnelle et à l'évolution des carrières sont également disponibles (careercenter@isae-ensma.fr).

En impliquant les professionnels dans les bureaux d'études et projets étudiants (**Défi Aérospatial Etudiant, Zéro G, CanSat, Fusex, Euroglider**)

En organisant chaque année des conférences, des Journées Métiers et des visites d'entreprises

Via notre Forum Entreprises organisé chaque année au mois de novembre

DEMARCHES

L'ISAE-ENSMA est habilitée à percevoir la Taxe d'Apprentissage au titre du hors quota (ou barème), niveaux 1 et 2 (diplômes de niveau supérieur à BAC+2).

Date limite de la déclaration de versement: **1 mars 2019**

Nom: **Ecole Nationale Supérieure de Mécanique et d'Aérotechnique** (à indiquer au dos du formulaire officiel de l'organisme collecteurs, dans la rubrique «reversements»)

N° UAI (Unité administrative immatriculée): **0860073M**



CONTACTS

Service des Relations Extérieures ISAE-ENSMA

Aurélien COTILLON
Tél. 05 49 49 80 16

Tessa DELREZ
Tél. 05 49 49 80 10

taxe-apprentissage@isae-ensma.fr

Ecole Nationale Supérieure de Mécanique et d'Aérotechnique

1 avenue Clément Ader - Téléport 2 - BP 40109
86961 FUTUROSCOPE CHASSENEUIL CEDEX
www.isae-ensma.fr



ECOLE NATIONALE SUPÉRIEURE DE MÉCANIQUE ET D'AÉROTECHNIQUE

Conception: Service des Relations Extérieures ISAE-ENSMA



POITIERS - FUTUROSCOPE
www.isae-ensma.fr

TAXE D'APPRENTISSAGE 2019

Un tremplin pour la formation et les étudiants



L'ISAE-ENSM

L'ÉCOLE EN CHIFFRES

Installée depuis 1993 sur la Technopole du Futuroscope

Plus de 6000 ingénieurs formés

Plus de 700 élèves-ingénieurs et doctorants (200 diplômés ingénieurs et 30 docteurs/an)

3 formations Masters, 5 parcours possibles :

▶ Master mention «**Aéronautique et espace**» :
Parcours Aeronautical Mechanics & Energetics ([master international](#))
Parcours Turbulence ([master international](#))
Parcours Transports Aéronautiques et Terrestres

▶ Master mention «**Sciences de la matière**» :
Parcours Ingénierie des matériaux hautes performances et développement durable

▶ Master mention «**Informatique**» :
Parcours Informatique embarquée

Plus de 20% d'étudiants internationaux

120 personnels permanents dont 60 enseignants-chercheurs

L'ANNÉE 2018 EN BREF :

Nouveau [partenariat](#) avec STELIA AEROSPACE

Renouvellement des [partenariats](#) avec DASSAULT AVIATION, SAFRAN et MBDA

[Relations entreprises](#) : Journées Métiers SAFRAN, DASSAULT AVIATION et AIRBUS - ARIANEGROUP

[Implication renforcée des industriels](#) dans les cours de spécialité (Airbus, ArianeGroup, Altran, Safran Electronics & Defense, Safran Aircraft Engines, Michelin, Renault, Dassault Aviation, Safran Helicopter Engines, Thales, Liebherr, Airbus Helicopters, MBDA)

DES AXES FORTS :

Aéronautique ▶ **Espace** ▶ **Transports** ▶ **Energie**



LA RECHERCHE

LA RECHERCHE À L'ISAE-ENSM, UNE PASSERELLE ENTRE LES ENTREPRISES ET LA FORMATION

DEUX LABORATOIRES:

L'Institut P', évalué A+ par l'AERES et le Laboratoire d'Informatique et d'Automatique pour les Systèmes, noté B.

DES RELATIONS INDUSTRIELLES FORTES ET PÉRENNES:

Des partenariats forts avec de grands groupes industriels comme SAFRAN, DASSAULT AVIATION, STELIA AEROSPACE, MBDA, AIRBUS, PSA, ARIANEGROUP, RENAULT, EDF ou FRAMATOME.

Participation aux pôles de compétitivité AEROSPACE VALLEY et ASTECH dans le domaine de l'aéronautique et du spatial.

DES AXES DE RECHERCHE FORTS :

- ▶ Aérodynamique, Mécanique des fluides
- ▶ Automatique, Informatique embarquée
- ▶ Mécanique des structures, Matériaux
- ▶ Énergétique & Thermique



DES PROJETS D'EXCELLENCE :

Projet «Interactifs», lauréat du programme Laboratoire d'Excellence

Participation à l'OpenLab avec PSA

Programme GAP, lauréat du programme Equipement d'Excellence

Développement de la plateforme de recherche PROMETEE (Programme et Moyens d'Essais pour les Transports et l'Énergie)

Chaires industrielles CAPA (avec Safran et MBDA) et OPALE (avec Safran et Mines Paris Tech)

UNE FORTE COHÉRENCE ENTRE LA FORMATION ET LA RECHERCHE

INTERNATIONAL

UNE OUVERTURE À L'INTERNATIONAL VALORISÉE: LA MOBILITÉ INTERNATIONALE DEVENUE OBLIGATOIRE POUR TOUS LES ÉLÈVES-INGÉNIEURS

DEUX PARTENARIATS STRUCTURANTS:

- ▶ Le groupe ISAE dans le domaine de l'aéronautique et du spatial
- ▶ Le réseau POLYMECA dans le domaine de la mécanique

UNE VISIBILITÉ INTERNATIONALE:

- ▶ Un réseau mondial: réseaux PEGASUS, BRAFITEC (Brésil), ARFITEC (Argentine), GE4
- ▶ Un fort ancrage international: 52 partenariats académiques dans 22 pays dont 30 accords ERASMUS
- ▶ Une ouverture sur l'Asie: membre fondateur du Programme de Formation d'Ingénieurs d'Excellence au Vietnam (PFIEV) et de l'Institut Sino-Européen de Tianjin (Chine) avec l'ENAC et l'ISAE-SUPAERO

UNE MOBILITÉ SORTANTE:

Une moyenne de 1 semestre académique à l'étranger pour nos élèves-ingénieurs

UNE MOBILITÉ ENTRANTE:

Plus de 30 étudiants internationaux accueillis (Inde, Espagne, Italie, Japon, USA, Brésil...) dans le cadre des masters internationaux «Aéronautique & Space», parcours AME et Turbulence.



NOS INGÉNIEURS

POUR DES INGÉNIEURS PLURIDISCIPLINAIRES DE HAUT NIVEAU

Depuis 70 ans, notre école forme des **ingénieurs** répondant aux besoins d'entreprises dans des **secteurs à haut niveau de technicité**:

71% des ingénieurs recrutés en moins de deux mois après la sortie de l'école

78% de CDI

Principaux partenaires, principaux recruteurs: SAFRAN, AIRBUS, DASSAULT AVIATION, MBDA, RENAULT, PSA, EDF, FRAMATOME, THALES, ALSTOM...