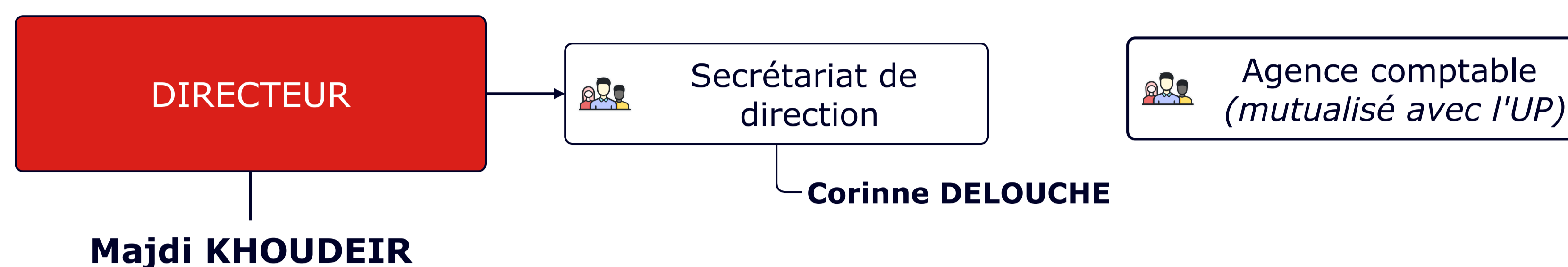
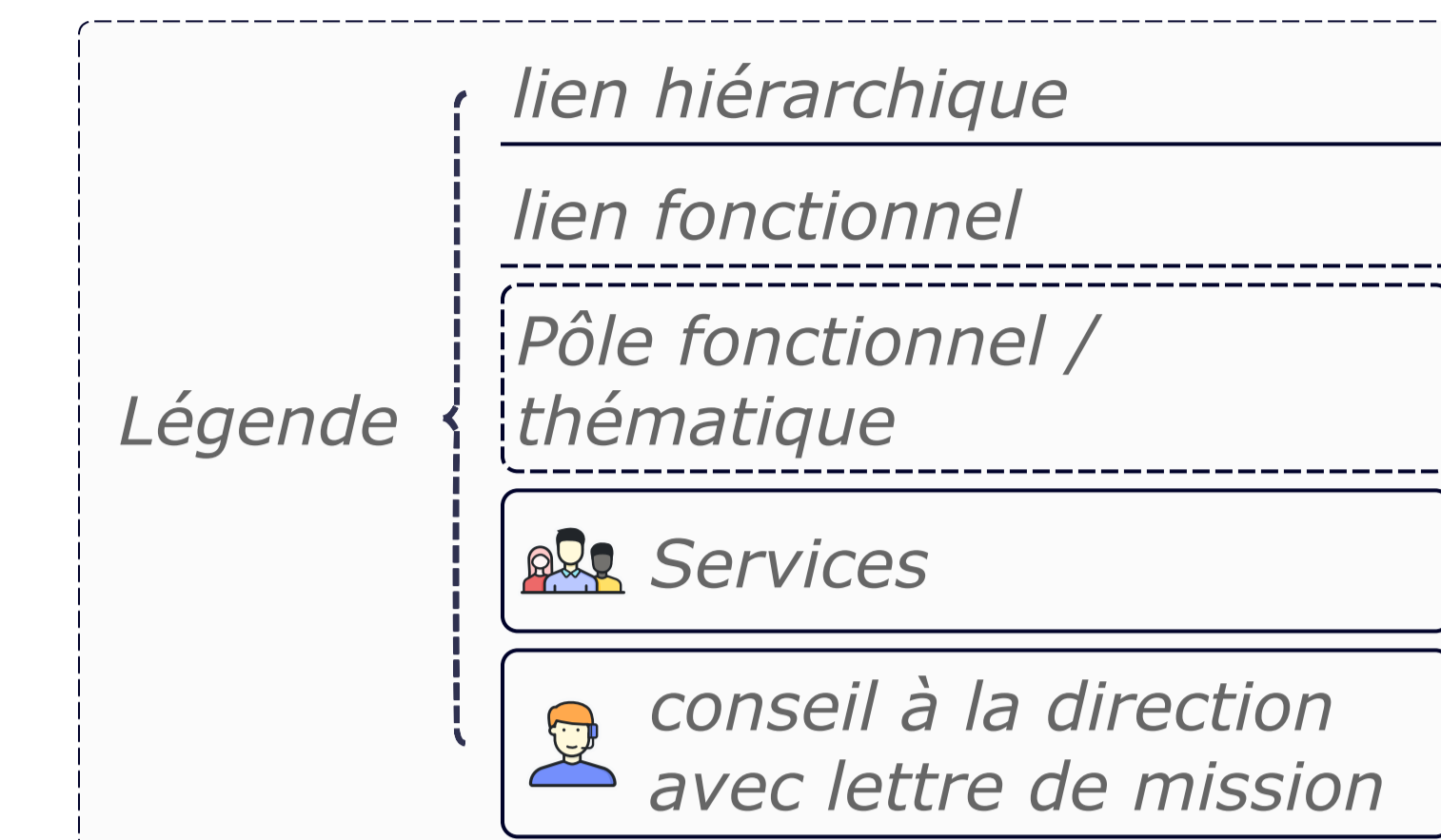


Instances statutaires
CA - Conseil d'Administration et CAR en formation restreinte et les sections disciplinaires
CS - Conseil Scientifique
CE - Conseil des Etudes

Instances du Dialogue Social
CSA - Comité Social d'Administration
F3SCT - Formation Spécialisée Santé Sécurité Conditions de Travail



Directeur des études et des Formations FISE - FISA - Master (DEF)

Directeur de la Recherche, du Doctorat et de la Valorisation (DRDV)

Directeur Général des Services (DGS)

